



Installatiehandleiding Nederlands

Opbouwspot armatuur rond



Dit opbouwarmatuur is ervoor gemaakt om normale spothouders in een opbouw situatie te kunnen gebruiken. Dit kan een keuze zijn wat betreft een bepaald interieur, maar wordt ook vaak gebruikt bij bijvoorbeeld plafonds van beton. Daar is het inbouwen van led spots lastiger.

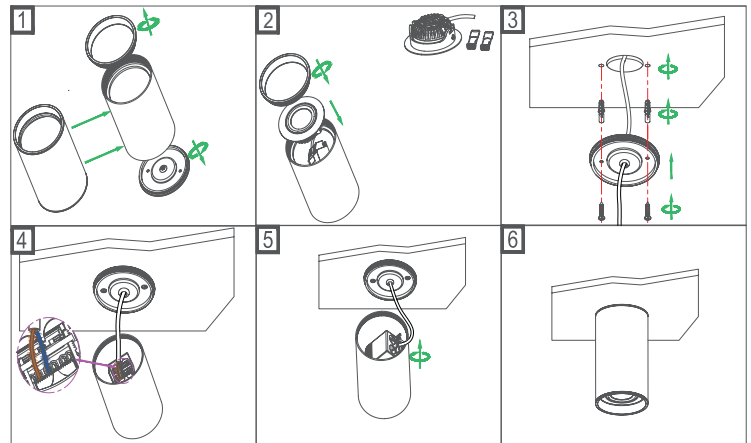
Dit opbouwarmatuur is zeer stevig en heeft een mooi afgewerkte coating. Het opbouwarmatuur voor led spots is uniek omdat het geheel schroefloos is. Dit geeft het armatuur een zeer strak design.

De opbouwset heeft een maximale inbouwdiepte van 120mm. Hierdoor zijn de meeste spothouders incl. bijvoorbeeld een MR16 of GU10 spotje incl. fitting in deze opbouwset te plaatsen.

Deze opbouwspot armatuur is geschikt voor spothouders met een buitenmaat van 80-85mm.

Maximale inbouwdiepte: 120mm
Geschikte diameter spothouders: 80-85mm
Buitenmaten: Ø90x134mm

Geïnstalleerd in 6 stappen



1. Verwijder de bovenring en plafondplaat van de houder.
2. Haal de bevestigingsclips van de spot en plaats de spot zonder bevestigingsclips in de ring houder. Draai vervolgens de bovenring weer op houder.
3. Haal de installatiedraden door de plafondplaat en bevestig de plafondplaat aan het plafond middels de meegeleverde pluggen en schroeven.
4. Koppel de installatiedraden aan de driver.
5. Draai de houder vast in de plafondplaat.
6. U bent nu klaar met de installatie.

EcQDim®



Installation manual English

Surface-mounted fixture round



This surface-mounted fixture is made to be able to use normal spot holders in a surface-mounted situation. This can be a choice with regard to a certain interior, but is also often used for concrete ceilings, for example. Installing LED spots is more difficult there.

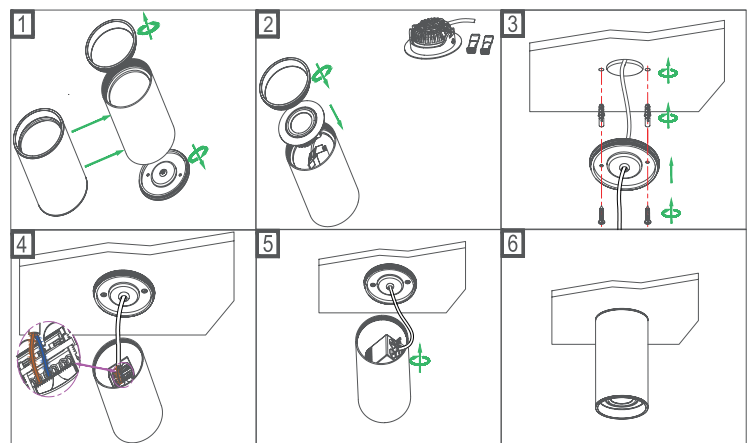
This surface-mounted fixture is very sturdy and has a beautifully finished coating. The surface-mounted fixture for LED spots is unique because it is completely screwless. This gives the fixture a very sleek design.

The mounting kit has a maximum installation depth of 120mm. As a result, most spot holders including, for example, a MR16 or GU10 spot including fitting can be placed in this surface-mounted set.

This surface-mounted spot fixture is suitable for spot holders with an outer size of 80-85mm.

Maximum installation depth: 120mm
Suitable diameter spot holders: 80-85mm
Outer dimensions: Ø90x134mm

Install in 6 steps



1. Remove the top ring and ceiling plate from the holder.
2. Remove the mounting clips from the spotlight and place the spotlight without mounting clips in the ring holder. Then screw the top ring back onto the holder.
3. Run the installation wires through the ceiling plate and fix the ceiling plate to the ceiling using the supplied plugs and screws.
4. Connect the installation wires to the driver.
5. Tighten the holder into the ceiling plate.
6. You are now done with the installation.



Installationsanleitung **Deutsch** **Aufbaustrahler rund**



Diese oberflächenmontierte Leuchte ist so konzipiert, dass sie normale Punkthalter in einer oberflächenmontierten Situation verwenden kann. Dies kann im Hinblick auf ein bestimmtes Interieur eine Wahl sein, wird aber auch häufig beispielsweise bei Decken aus Beton verwendet. Dort ist die Installation von LED-Spots schwieriger.

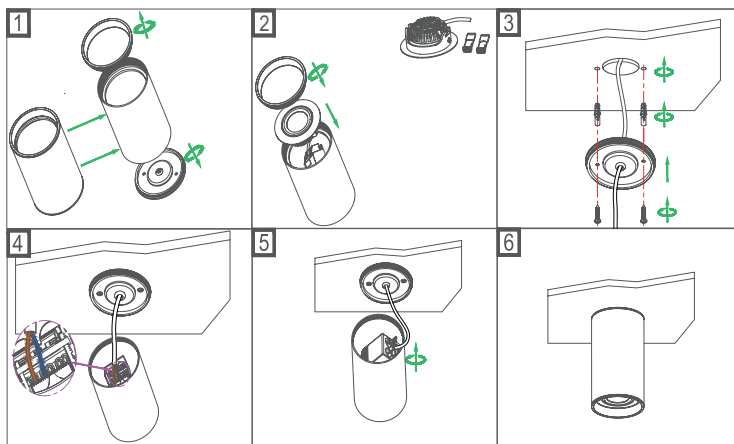
Diese oberflächenmontierte Leuchte ist sehr robust und hat eine schön verarbeitete Beschichtung. Die Anbauhalterung für LED-Spots ist einzigartig, weil sie komplett schraubenlos ist. Dies verleiht der Leuchte ein sehr schlankes Design.

Der Montagesatz hat eine maximale Einbautiefe von 120 mm. Dadurch können die meisten Strahlerhalter, wie beispielsweise ein MR16- oder GU10-Spot inklusive Fassung, in dieses Aufbauset eingesetzt werden.

Diese Anbaustrahlerhalterung ist für Strahlerhalter mit einer Außengröße von 80-85 mm geeignet.

Maximale Einbautiefe: 120 mm
Passender Durchmesser Spothalter: 80-85mm
Außenmaße: Ø90x134mm

Installation in **6 Schritten**



1. Entfernen Sie den oberen Ring und die Deckenplatte von der Halterung.
2. Entfernen Sie die Befestigungsclips vom Scheinwerfer und setzen Sie den Scheinwerfer ohne Befestigungsclips in die Ringhalterung. Schrauben Sie dann den oberen Ring wieder auf den Halter.
3. Führen Sie die Installationskabel durch die Deckenplatte und befestigen Sie die Deckenplatte mit den mitgelieferten Dübeln und Schrauben an der Decke.
4. Verbinden Sie die Installationskabel mit dem Treiber.
5. Befestigen Sie die Halterung in der Deckenplatte.
6. Sie sind nun mit der Installation fertig.

EcQDim®



Guide d'installation **Français** **Spot apparent autour de**



Ce luminaire monté en surface est conçu pour pouvoir utiliser des supports de spot normaux dans une situation de montage en surface. Cela peut être un choix en ce qui concerne un certain intérieur, mais est également souvent utilisé avec, par exemple, des plafonds en béton. L'installation de spots LED y est plus difficile.

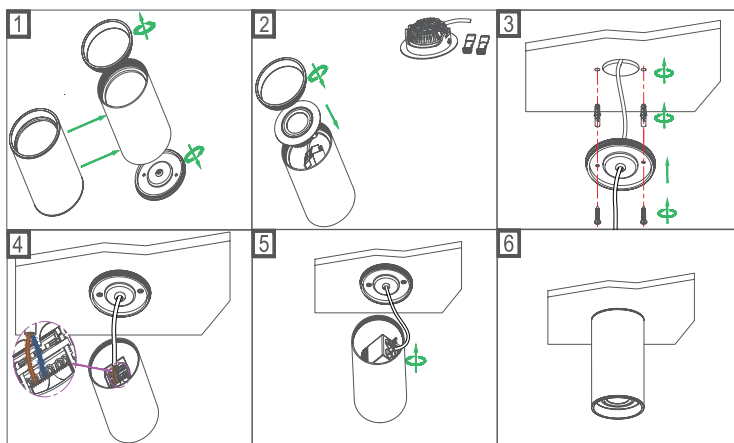
Ce luminaire monté en surface est très robuste et possède un revêtement magnifiquement fini. Le luminaire en saillie pour spots LED est unique car il est entièrement sans vis. Cela donne au luminaire un design très élégant.

Le kit de montage a une profondeur d'installation maximale de 120 mm. En conséquence, la plupart des supports de spot, y compris, par exemple, un spot MR16 ou GU10 avec raccord peuvent être placés dans cet ensemble en saillie.

Ce luminaire spot monté en surface convient aux supports de spot d'une taille extérieure de 80-85 mm.

Profondeur d'installation maximale : 120 mm
Porte-spots de diamètre approprié : 80-85 mm
Dimensions extérieures : Ø90x134mm

Installer en **6 étapes**



1. Retirez l'anneau supérieur et la plaque de plafond du support.
2. Retirez les clips de montage du projecteur et placez le projecteur sans clips de montage dans le support annulaire. Revisez ensuite l'anneau supérieur sur le support.
3. Faites passer les câbles d'installation à travers la plaque de plafond et fixez la plaque de plafond au plafond à l'aide des chevilles et des vis fournies.
4. Connectez les fils d'installation au pilote.
5. Serrez le support dans la plaque de plafond.
6. Vous avez maintenant terminé l'installation.