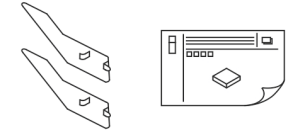
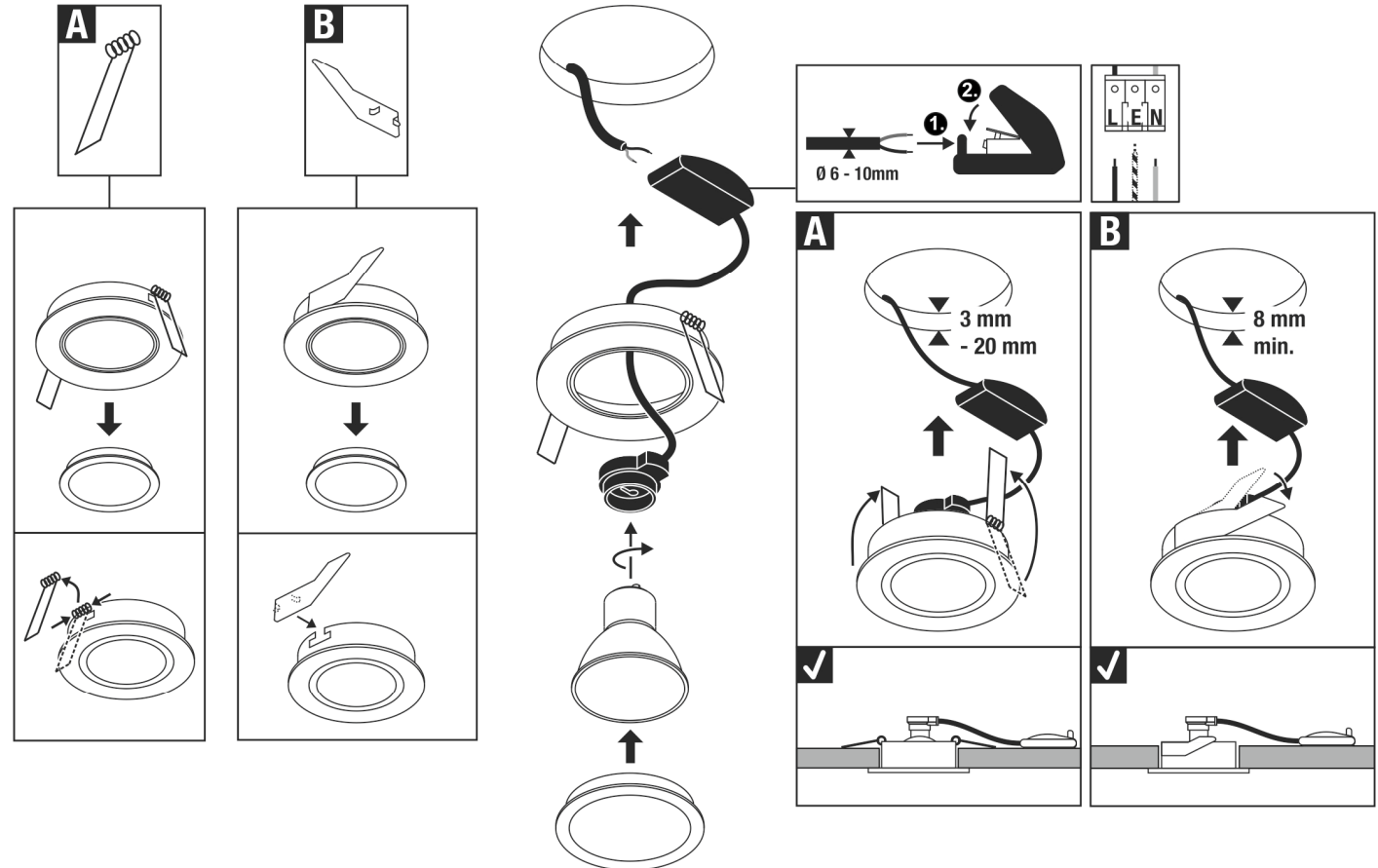
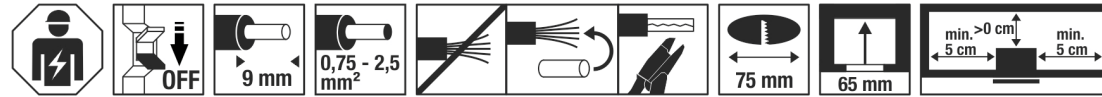


1007374 ...75 ...76	220V-240V ~50/60Hz	LED	GU10 51mm	10W max.	Ø 9,3 x 2,6 cm	0,12 kg
1007377 ...78 ...79					9 x 9 x 2,6 cm	0,13 kg



- DE** Betriebsanleitung
Deckeneinbauleuchte
- EN** Operation Manual
Recess-Mounted Ceiling Light
- FR** Mode d'emploi
Encastré de plafond
- ES** Manual de instrucciones
Luminaria empotrable de techo
- IT** Istruzioni per l'uso
Lampada da incasso
- NL** Gebruiksaanwijzing
Plafondbouwarmatuur
- DA** Driftsvejledning
Indbygningsspot til loft
- PL** Instrukcja obsługi
Lampa sufitowa do wbudowania
- RU** Инструкция по эксплуатации
Встраиваемый потолочный светильник
- SV** Bruksanvisning
Infälld takarmatur
- TR** Kullanma kılavuzu
Gömme tavan lambası
- HU** Használati utasítás
Süllyesztett mennyezeti lámpatestek

1007374 ...75 ...76 ...77 ...78 ...79





DE - Die Installation erfordert Fachkenntnisse und darf nur eine zugelassene Elektrofachkraft unter Berücksichtigung örtlicher und nationaler Bestimmungen durchführen!

EN - The installation requires expert knowledge and may be carried out only by an approved electrician under consideration of local and national regulations!

FR - L'installation nécessite des connaissances spécialisées et ne peut être effectuée que par un électricien agréé, en tenant compte des réglementations locales et nationales!

ES - ¡Para realizar la instalación son necesarios conocimientos técnicos. La instalación será realizada exclusivamente por un técnico electricista autorizado, respetando las normativas locales y nacionales!

IT - L'installazione richiede conoscenze tecniche e può essere eseguita soltanto da un elettricista autorizzato tenendo conto delle norme locali e nazionali!

NL - De installatie vereist vakkennis en mag uitsluitend door een erkende elektricien worden uitgevoerd, waarbij de lokale en nationale voorschriften in acht moeten worden genomen!

DA - Installationen kræver fagkundskab og må kun gennemføres af en autoriseret el-installatør. Lokale og nationale bestemmelser skal herved overholdes!!

PL - Instalacja wymaga wiedzy specjalistycznej i powinna być przeprowadzana wyłącznie przez uprawnionego elektryka przy uwzględnieniu miejscowych i krajowych przepisów!

RU - Установка требует специальных знаний и может производиться только сертифицированным электриком с соблюдением местных и национальных положений!!

SV - Installationen kräver fackkunskaper och får endast utföras av en elektriker. Lokala och nationella bestämmelser måste följas!

TR - Kurulum uzmanlık gerektirir ve sadece yerel ve ulusal yönetmelikler dikkate alınarak yetkili bir elektrikçi tarafından yapılabilir!

HU - A csatlakoztatás szaktudást igényel, és kizárólag feljogosított villamosági szakember végezheti el a helyi és nemzeti rendelkezések figyelembe vétele mellett!

Technische Änderungen vorbehalten. Technical Details are subject to change. Les détails techniques sont sujet à des changements. Nos reservamos el derecho a modificaciones técnicas. Modifiche tecniche riservate. Behoudens technische wijzigingen. Ret til tekniske ændringer forbeholdes. Zmiany techniczne zastrzeżone. Сохраняется право на внесение технических изменений. Tekniska ändringar kan förekomma. Teknik deęişisliklik yapma hakkı saklıdır. A technikai részletek termékenként változhatnak.

UK
CA SLV UK
Unit E Chiltern Park
Boscombe Road, Bedfordshire
LU5 4LT

DE Betriebsanleitung
Deckeneinbauleuchte
 1007374 ...75 ...76 ...77 ...78 ...79

Anleitung sorgfältig lesen und aufbewahren!

⚠ Sicherheitshinweise für Installation und Betrieb
Nichtbeachtung kann zu Lebens-, Verbrennungs- und Brandgefahr führen!

Jegliche Arbeiten am elektrischen Anschluss nur durch Elektrofachkraft!
 Produkt nicht verändern oder modifizieren.
 Nichts an dem Produkt befestigen.
 Produkt nicht abdecken.
 Bei Verdacht einer Fehlfunktion oder Beschädigung außer Betrieb nehmen und Händler oder Elektrofachkraft kontaktieren.
 Sicherstellen, dass Kinder an dem Produkt keinen Schaden nehmen.
 Weitere Sicherheitshinweise = **⚠**

Bestimmungsgemäße Verwendung

☑ - Schutzklasse II (2) - Schutzisoliert - Anschluss ohne Schutzleiter.
 Nur fest montiert auf ebenen Untergrund betreiben.
 Nur auf normal oder nicht entflammaren Flächen betreiben.
 Nur in trockenen Innenräumen betreiben.
 Keinen starken mechanischen Beanspruchungen oder starker Verschmutzung aussetzen.

Leuchtmittelwechsel

⚠ Leuchte spannungsfrei schalten und abkühlen lassen.
 Zugelassene Leuchtmitteltypen: LED, GU10 51mm, 10W max.

Pflege / Lagerung

⚠ Produkt spannungsfrei schalten und abkühlen lassen.
 Regelmäßig mit leicht angefeuchtetem (Wasser) Tuch nur äußerlich reinigen.
 Nur trocken und sauber lagern.

Montage

⚠ Stromversorgung / Anschlussleitung spannungsfrei schalten!
 Nur beschriebenes Zubehör verwenden.
 Nur für Deckeneinbau geeignet.
 Ausreichend Abstand zu brennbaren Materialien halten.
 Ausreichende Belüftung gewährleisten.
 Montieren wie in Abbildung dargestellt.

Elektrischer Anschluss

Flexible Adern mit geeigneten Aderendhülsen versehen!
 Anschlussleitung durch Zugentlastung führen.
 Außenleiter → Klemme L
 Neutralleiter → Klemme N
 Anschlussleitung mit Schutzleiter: Die grün-gelbe Ader (Schutzleiter) der Anschlussleitung muss mit der Klemme E des Produktes fest verbunden werden.
 Zugentlastung sichern.
 Darauf achten, dass die Anschlussleitung in der Zugentlastung sicher gehalten wird.

⚠ Sicheren Halt und ordnungsgemäße Funktion prüfen!

EN Operation Manual
Recess-Mounted Ceiling Light
 1007374 ...75 ...76 ...77 ...78 ...79

Read manual carefully and keep for further use!

⚠ Safety advices for installation and operation.
Disregard may lead to danger of life, burning or fire!

Any works on the electrical connection only by electrician!
 Do not alter or modify the product.
 Do not fasten anything on the product.
 Do not cover the product.
 Take out of service when suspecting a defect or malfunction and contact your dealer or a qualified electrician.
 Take measures that children get not harmed by the product.
 Additional safety advices = **⚠**

Use as directed

☑ - Safety class II (2) - Safety insulated - Connection without protective conductor.
 Operate only firmly fixed on an even surface.
 Operate only on normal or not inflammable surfaces.
 Operate only in dry indoor area.
 Do not strain mechanically or expose to strong dirt contamination.

Lamp replacement

⚠ Disconnect luminaire from mains and let it cool down.
 Suitable light sources: LED, GU10 51mm, 10W max.

Care / Storage

⚠ Disconnect product from mains and let it cool down.
 Clean external surfaces regularly with a slightly moistened (water) cloth.
 Store dry and clean.

Installation

⚠ Switch off mains / fixed connection cable!
 Use only described accessories.
 Only suited for recessed ceiling installation.
 Keep sufficient distance to inflammable materials.
 Ensure sufficient aeration.
 Install as shown in the figure.

Electrical connection

Equip flexible wire ends with suitable wire ferrules!
 Direct the fixed installation cable through strain relief.
 Live conductor → Terminal L
 Neutral conductor → Terminal N
 Connection lead with protective conductor: The green-yellow wire (protective conductor) of the connection lead has to be tightly connected with clamp E of the product.
 Secure strain relief.
 Ensure that the fixed installation cable is securely kept by the strain relief.

⚠ Check secure fixation and proper function!

FR Mode d'emploi
Encastré de plafond
 1007374 ...75 ...76 ...77 ...78 ...79

Lire attentivement le mode d'emploi et le conserver dans un endroit sûr !

⚠ Consignes de sécurité pour l'installation et l'utilisation
Le non-respect peut entraîner un risque de mort, de brûlures et d'incendie !

Les travaux de branchement électrique doivent uniquement être effectués par un électricien qualifié !
 Ne pas modifier ni altérer le produit.
 Ne rien fixer sur le produit.
 Ne pas couvrir le produit.
 En cas de soupçon de dysfonctionnement ou de dommage, arrêter l'appareil et contacter le revendeur ou un électricien qualifié.
 S'assurer que les enfants n'endommagent pas le produit.
 Consignes de sécurité complémentaires = **⚠**

Utilisation conforme

☑ - Classe de protection II (2) - Double isolation - Branchement sans câble de terre.
 Utiliser uniquement lors du montage fixe sur un support plat.
 Utiliser uniquement sur des surfaces normales ou ininflammables.
 Utiliser uniquement dans des zones intérieures sèches.
 Ne pas exposer à de fortes contraintes mécaniques ou à une saleté importante.

Remplacement de la source

⚠ Mettre le luminaire hors tension et laisser refroidir.
 Lampes autorisées : LED, GU10 51mm, 10W max.

Entretien / Stockage

⚠ Mettre le produit hors tension et laisser refroidir.
 Nettoyer régulièrement, la partie extérieure seulement, avec un chiffon légèrement humidifié (à l'eau).
 Entreposer dans un endroit sec et propre uniquement.

Montage

⚠ Mettre l'alimentation/le câble de raccordement hors tension !
 Utiliser uniquement les accessoires décrits.
 Uniquement adapté pour montage encastré au plafond.
 Maintenir une distance suffisante par rapport aux matériaux inflammables.
 Assurer une ventilation suffisante.
 Montage comme indiqué sur l'illustration.

Raccordement électrique

Placer des embouts adaptés sur les fils souples !
 Passer le câble de raccordement dans le serre-câble.
 Conducteur extérieur → Borne L
 Conducteur neutre → Borne N
 Câble de connexion avec fil de terre: connecter le fil vert-jaune (fil de terre) du câble de connexion à la borne E du produit.
 Serrer le serre-câble.
 Veiller à ce que le câble de raccordement soit fermement maintenu dans le serre-câble.

⚠ Vérifier le bon maintien et le bon fonctionnement !

ES Manual de instrucciones
Luminaria empotrable de techo
 1007374 ...75 ...76 ...77 ...78 ...79

¡Leer atentamente las instrucciones y guardarlas!

⚠ Instrucciones de seguridad para instalación y funcionamiento
¡En caso de omisión, subyace peligro de quemaduras, incendio y lesiones mortales!

¡Cualquier trabajo en la conexión eléctrica deberá ser llevado a cabo exclusivamente por personal técnico eléctrico!
 Ni modificar ni transformar el producto.
 No fijar nada al producto.
 No cubrir el producto.
 En caso de sospechar mal funcionamiento, daños o deterioro, poner fuera de servicio y avisar al distribuidor o a un técnico electricista.
 Cerciorarse de que los niños no se hagan daño con el producto.
 Otras instrucciones de seguridad = **⚠**

Utilización acorde a lo previsto

☑ - Clase de protección II (2) - Aislamiento de protección - Conexión sin toma de tierra.
 Poner en funcionamiento solo sobre superficie plana y fijamente montado.
 Operar exclusivamente sobre superficies normales o no inflamables.
 Operar exclusivamente en áreas interiores secas.
 No exponer a fuerte esfuerzo mecánico ni a gran suciedad.

Cambio de lámparas

⚠ Desconectar tensión del producto y esperar a que se enfríe.
 Tipos de lámpara autorizados: LED, GU10 51mm, 10W max.

Cuidados / Almacenamiento

⚠ Desconectar tensión del producto y esperar a que se enfríe.
 Limpiar regularmente solo el exterior con un paño húmedo (agua).
 Almacenar exclusivamente en lugares secos y limpios.

Montaje

⚠ ¡Desconectar la tensión de la alimentación de corriente/del cable de conexión!
 Utilizar exclusivamente el accesorio descrito.
 Apto exclusivamente para empotrar en el techo.
 Respetar una distancia suficiente respecto de materiales inflamables.
 Garantizar suficiente ventilación.
 Montar tal y como indica la ilustración.

Conexión eléctrica

¡Dotar los hilos flexibles con punteras terminales adecuadas!
 Tender el cable de conexión a través de la abrazadera de retención.
 Conductor externo → borne L
 Conductor neutro → borne N
 Cable de conexión con tierra: el hilo verde-amarillo (tierra) del cable de conexión debe unirse fijamente a la borne E del producto.
 Asegurar la abrazadera de retención.
 Téngase en cuenta que la abrazadera de retención debe abarcar con seguridad toda la cable de conexión.

⚠ ¡Revisar el buen soporte y correcto funcionamiento!



Istruzioni per l'uso
Lampada da incasso
1007374 ...75 ...76 ...77 ...78 ...79

Leggere e conservare attentamente le istruzioni!

Avvertenze di sicurezza per installazione ed esercizio
 In caso di mancata osservanza sussiste il rischio di morte, combustione e incendi!
 Qualunque lavoro sul collegamento elettrico va eseguito solo da elettricisti!
 Non alterare né modificare il prodotto.
 Non fissare nulla al prodotto.
 Non coprire il prodotto.
 In caso di sospetto di malfunzionamento o danneggiamento, mettere fuori servizio e contattare il rivenditore o un elettricista.
 Sincerarsi che i bambini non danneggino il prodotto.
 Altre avvertenze di sicurezza =

Utilizzo conforme
 - Classe di protezione II (2) - isolamento di protezione - collegamento senza cavo di terra.
 Azionare solo se montato saldamente su fondo in piano.
 Azionare soltanto su superfici normali o non infiammabili.
 Azionare soltanto in ambienti chiusi all'asciutto.
 Non esporre a forti sollecitazioni meccaniche o a sporcizia intensa.

Sostituzione della lampadina
 Scollegare l'apparecchio e farlo raffreddare.
 Tipi di lampadina autorizzate: LED, GU10 51mm, 10W max.

Cura / Conservazione
 Scollegare il prodotto e farlo raffreddare.
 Pulire solo esternamente a intervalli regolari con un panno leggermente imbibito di acqua.
 Conservare solo asciutto e pulito.

Montaggio
 Eliminare l'alimentazione elettrica / scollegare il cavo di collegamento.
 Usare solo gli accessori descritti.
 Adatto solo per l'incasso a plafone.
 Mantenere una distanza sufficiente dai materiali infiammabili.
 Garantire una sufficiente aerazione.
 Montare come illustrato in figura.

Collegamento elettrico
 Utilizzare puntalini adeguati sulle estremità dei cavi elettrici!
 Far passare il cavo di collegamento attraverso il serracavo.
 Cavo esterno → Morsetto L
 Cavo neutro → Morsetto N
 Cavo di collegamento con conduttore di terra: il conduttore verde-giallo (di terra) del cavo di collegamento deve essere saldamente collegato con il morsetto E del prodotto.
 Fissare il serracavo.
 Assicurarsi che il cavo di collegamento sia saldamente fissato nel serracavo.

Controllare la tenuta sicura e il funzionamento corretto!



Gebbruiksaanwijzing
Plafondinbouwarmatuur
1007374 ...75 ...76 ...77 ...78 ...79

Handleiding zorgvuldig lezen en bewaren!

Veiligheidsinstructies voor installatie en gebruik
Niet-naleving kan levens-, verbrandings- en brandgevaar tot gevolg hebben!
 Elektrische aansluitingen mogen uitsluitend door een elektricien worden uitgevoerd!
 Product niet wijzigen of aanpassen.
 Niets aan het product bevestigen.
 Product niet afdekken.
 Bij het vermoeden van een defect of beschadiging niet meer gebruiken en contact opnemen met verkooppunt of elektricien.
 Zorg ervoor dat kinderen geen schade kunnen oplopen door contact met het product.
 Overige veiligheidsinstructies =

Beoogd gebruik
 - Veiligheidsklasse II (2) - dubbelgeïsoleerd - aansluiting zonder aardedraad.
 Alleen stevig gemonteerd op een vlakke ondergrond gebruiken.
 Alleen op normaal of niet-ontvlambare oppervlakken toepassen.
 Alleen in droge ruimten binnen gebruiken.
 Niet blootstellen aan hoge mechanische belastingen of sterke vervuiling.

Lichtbronnen vervangen
 Product spanningsvrij maken en laten afkoelen.
 Toegestane lichtbronnen: LED, GU10 51mm, 10W max.

Verzorging / Opslag
 Product spanningsvrij maken en laten afkoelen.
 Regelmatig met iets vochtige (water) doek alleen aan de buitenkant reinigen.
 Alleen droog en schoon bewaren.

Montage
 Stroomtoevoer / aansluitkabel spanningsvrij maken!
 Uitsluitend de beschreven accessoires gebruiken.
 Uitsluitend geschikt voor plafondinbouw.
 Voldoende afstand tot brandbare materialen houden.
 Voor voldoende ventilatie zorgen.
 Monteren zoals op de afbeelding is weergegeven.

Elektrische Aansluiting
 Flexibele draden voorzien van geschikte adereindhulzen!
 Aansluitkabel door de trekontlasting steken.
 Fasedraad → klem L
 Nuldraad → klem N
 Aansluitkabel met aardedraad: De groengele draad (aardedraad) van de aansluitkabel moet stevig op klem E van het product aangesloten worden.
 Trekontlasting stevig vastmaken.
 Controleren of de aansluitkabel stevig vastzit in de trekontlasting.

Controleren op stevige bevestiging en correcte werking!



Driftsvejledning
Indbygningsspot til loft
1007374 ...75 ...76 ...77 ...78 ...79

Læs vejledningen grundigt og opbevar den!

Sikkerhedshenvisninger vedrørende installation og brug
Manglende overholdelse kan resultere i livsfare, forbrændinger og brand!
 Alt arbejde på den elektriske tilslutning må kun gennemføres af en el-installatør!
 Der må ikke foretages ændringer eller modifikationer af produktet.
 Der må ikke fastgøres noget til produktet.
 Produktet må ikke dækkes til.
 Ved mistanke om fejlfunktion eller beskadigelse skal produktet tages ud af drift. Kontakt så forhandleren eller en el-installatør.
 Sørg for, at børn ikke tager skade af produktet.
 Yderligere sikkerhedshenvisninger =

Tilsigtet anvendelse
 - Beskyttelsesklasse II (2) - beskyttelsesisoleret - tilslutning uden beskyttelsesleder.
 Må kun anvendes fast monteret på jævn undergrund.
 Må kun anvendes på normalt eller ikke antændelige flader.
 Må kun anvendes i tørre indendørs rum.
 Må ikke udsættes for kraftige mekaniske belastninger eller stærk forurening.

Skift af lyskilde
 Afbryd spændingsforsyningen til lampen og lad den køle af.
 Tilladte typer lyskilder: LED, GU10 51mm, 10W max.

Pleje / lagring
 Afbryd spændingsforsyningen til produktet og lad den køle af.
 Rens regelmæssigt og kun på ydersiden med en let fugtet klud (vand).
 Skal opbevares rent og tørt.

Montage
 Strømforsyningen / tilslutningsledningen skal gøres spændingsfrit!
 Anvend kun det beskrevne tilbehør.
 Kun egnet til indbygning i loft.
 Hold tilstrækkelig afstand til brændbare materialer.
 Sørg for tilstrækkelig ventilation.
 Monteres som vist på billedet.

Elektrisk forbindelse
 Fleksible kabler skal forsynes med egnede kabelendemuffer!
 Før tilslutningeledningen gennem trækraftslastingen.
 Yderleder → Klemme L
 Neutralleder → Klemme N
 Tilslutningsledning med beskyttelsesleder Strømkablets grøn-gule ledning (beskyttelsesleder) skal forbindes fast med produktets klemme E.
 Sikr trækraftslastingen.
 Pas på, at tilslutningsledningen holdes sikkert i trækraftslastingen.

Kontroller med hensyn til sikker fastgøring og korrekt funktion!



Instrukcja obsługi
Lampa sufitowa do wbudowania
1007374 ...75 ...76 ...77 ...78 ...79

Instrukcję należy dokładnie przeczytać i ją zachować!

Zasady bezpiecznej instalacji i eksploatacji
Brak przestrzegania zasad może powodować zagrożenie życia, prowadzić do powstania poparzeń i pożaru!
 Wszelkie prace przy połączeniach elektrycznych muszą być wykonywane wyłącznie przez uprawnionego elektryka!
 Nie wolno dokonywać zmian ani modyfikacji produktu.
 Nie przytwierdzać nic do produktu.
 Nie przykrywać produktu.
 W przypadku podejrzenia wadliwego działania lub uszkodzenia wyłączyć i skontaktować się ze sprzedawcą lub uprawnionym elektrykiem.
 Upewnić się, że dzieci nie ucierpią przy kontakcie z produktem.
 Dalsze zasady bezpieczeństwa =

Użytkowanie zgodnie z przeznaczeniem
 - Klasa ochronności II (2) - izolacja ochronna - podłączenie bez przewodu ochronnego.
 Do użytku wyłącznie po zamocowaniu na stałe na równym podłożu.
 Używać wyłącznie na normalnie palnych lub niepalnych powierzchniach.
 Eksploatować wyłącznie w suchych pomieszczeniach.
 Nie poddawać silnym obciążeniom mechanicznym ani nie narażać na mocne zabrudzenie.

Wymiana źródła światła
 Odlączyć oprawę od napięcia i pozostawić do ostygnięcia.
 Dopuszczone typy żarówek: LED, GU10 51mm, 10W max.

Dbłość / składowanie
 Odlączyć produkt od napięcia i pozostawić do ostygnięcia.
 Czyścić regularnie tylko z zewnątrz przy użyciu lekko zwilżonego (wodą) ręcznika.
 Przechowywać wyłącznie w stanie suchym i czystym.

Montaż
 Należy odłączyć zasilanie / przewód przyłączeniowy od napięcia!
 Korzystać wyłącznie z opisanych akcesoriów.
 Nadaje się tylko do montażu wpuszczanego w sufit.
 Zachować odpowiedni odstęp od materiałów palnych.
 Zapewnić odpowiednią wentylację.
 Montować zgodnie z rysunkiem.

Przyłączenie elektryczne
 Elastyczne żyły zabezpieczyć przy pomocy odpowiednich końcówek!
 Wprowadzić przewód przyłączeniowy przez uchwyt kablowy.
 Przewód zewnętrzny → zacisk L
 Przewód neutralny → zacisk N
 Przewód przyłączeniowy z przewodem ochronnym: zielono-żółta żyła (przewód ochronny) przewodu przyłączeniowego należy na stałe połączyć z zaciskiem E produktu.
 Zabezpieczyć uchwyt kablowy.
 Zapewnić stabilny montaż przewodu przyłączeniowego w uchwycie kablowym.

Sprawdź bezpieczne mocowanie i prawidłowe działanie!

